

## 入園・進級おめでとうございます



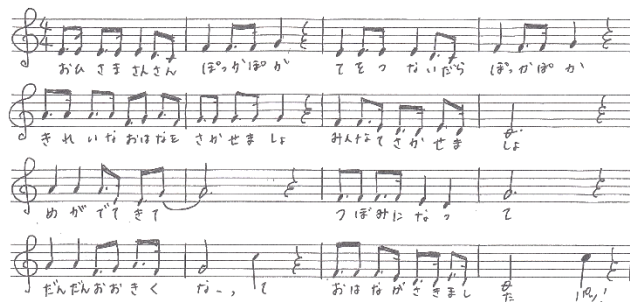
す3のお友だちの移行やおわかれ会・卒園式の練習に参加し、いつもと違う変化を感じて過ごした3月。月末にはクラスカラーが変わり、1つ大きくなることにドキドキする姿が見られました。担任が変わり新しいお友だちを2人迎えて、26人で新しい生活がスタートします。初めのうちは緊張することもあるかもしれませんが、お相手さんやお友達と一緒に過ごす事で安心して過ごせるように寄り添っていきたくと思います。昨年度はミックスジュースのあそびを楽しんで来たことりさん。今年度も子ども達の声を聴きながら、あそびを広げていきたいと思っています。みんなで過ごすことが楽しい！嬉しい！と感じられる1年にしていきたいと思っています。また、天気の良い日はお相手さんと手をつないでお散歩に出掛けようと思います。体をたくさん動かしてあそび、虫や草花などをみつけたり、いろいろな春を感じて楽しめます！

### (みんなであそぼう！～集団遊び～)

幼児さんみんなであそべる集団遊びの振り付けを3月に卒園したゆりさんに考えてもらいました。

「こんなのどう?」「これもかわいいよ」「みてみて」とアイデアがたくさん出て来て振り付けが完成しました。昨年度のゆりさんから今年度のゆりさんに、振り付けのバトンタッチ。教えてもらう時間を作り、みんなで歌っておどっているうちにどんどん嬉しく楽しくなっていました。次は、ばらさんとさくらさんにも伝えてみんなで楽しんでいきます。

みんなでおどろかせましょ



### (お願い)

- ・日中、動きやすいように半ズボン・薄手の長袖Tシャツ・半袖Tシャツを引き出しに入れておいてください。着替え用に、各2～3枚入れて準備をしてください。
- ・子ども達が引き出しの開け閉めがしやすいように、衣服の枚数を調整して準備してください。
- ・ばら、ゆりのお友達は毎日ハンカチを忘れないように準備してください。  
(予備のハンカチを1枚引き出しに必ず入れておいてください。)
- ・紙オムツを使用される場合、使用後のオムツは園で処分させていただきます。
- ・園用衣服、まくらタオル等の貸し出しが少なくなっています。お洗濯が出来ましたら返却をお願いします。
- ・園用のスーパーの袋も少なくなっています。必ず2枚(予備を含む)は引き出しに入れておいてください。
- ・玄関と階段を上がったところにお知らせなどを掲示していますので、送迎時に見てください。
- ・散歩に出かけることも増えてきます。

9時までに朝の用意が終わるように登園してください。



### ことりグループ親子遠足 4/20(土) 集合8:30

八瀬野外保育センターに行き、春の自然の中で、親子で一緒に楽しく過ごせるように計画しています。

子どもたちは「おやまのぼるの?」「おべんとう、いっぱい食べる!」と楽しみにしていますよ!

事前にお配りしている「幼児組 親子遠足のお知らせ」をよく読んでいただき、忘れ物のないようお願いいたします。ご不明な点がございましたら、職員までお声がけください。