

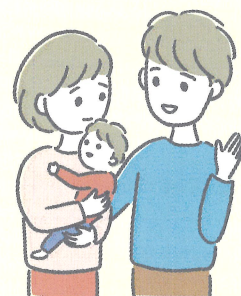
児童発達支援センターのご案内

お子さまの発達に関する 悩みや不安を お聞きします

お子さまの育てにくさ・困りごとについて、
地域の児童発達支援センターに話してみませんか？

例えば

- 周りの子と比べて言葉が出るのが遅いのでは…
- マイペースな行動が多く言うことを聞いてくれない…
- 公共の場でじっとしてられず周りの視線が気になる…
- 友達とうまく遊べずいつも1人で過ごしている…

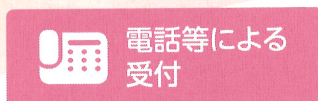


ひとりで悩まず、まずは気軽にお電話ください

詳しくは裏面へ▶

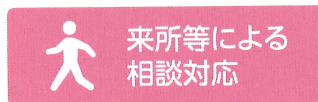
専門家による丁寧な相談対応

●サポートの主な流れ



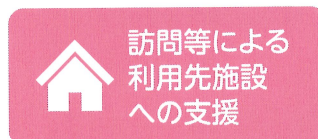
電話等による
受付

お子さまの発達・子育てに関する様々な悩みや不安について、センターの職員が丁寧にご相談をお聞きします。



来所等による
相談対応

対面により詳しい状況をお聞きし、子育てに関するアドバイスや福祉サービス制度(*)の紹介など、必要な支援策について一緒に考えます。 ※児童発達支援、放課後等デイサービスなど



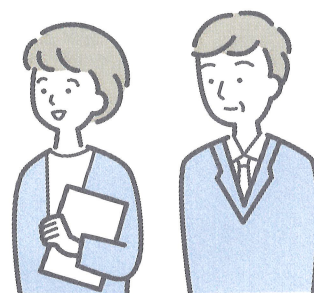
訪問等による
利用先施設
への支援

希望があれば、お子さまの通う保育所等にもお話をお聞きしたり、訪問等により助言・支援を行うなど、安心して過ごせるための寄り添ったサポートを行います。

●利用・相談方法

相談対応を希望される方は、各センターの「専門相談窓口」まで、直接ご連絡ください（電話・来所等による相談対応は無料※）

※ 福祉サービスを利用する場合は、所得に応じた利用者負担が発生します。
なお、福祉サービスの利用を希望する場合は、あらかじめ自治体の支給決定を受ける必要があります。



<児童発達支援センターの専門相談窓口>

名称	住所	TEL
ひなどり学園	北区鷹峯北鷹峯町 1	075-492-8222
ひばり学園※	北区北野東紅梅町 6-1	075-462-7621
ポッポ	左京区下鴨北野々神町 26 北山ふれあいセンター内	075-702-3699
京都市児童発達支援センターうさぎ園	中京区壬生東高田町 1-20	075-950-1567
京都市児童発達支援センターこぐま園	中京区壬生東高田町 1-20	075-950-0584
むくの木園	東山区新橋通大和大路東入 3 丁目林下町 400-3	075-551-2116
洛西愛育園※	西京区榎原百々ヶ池 23	075-391-7793
空の鳥幼児園※	伏見区向島二ノ丸町 151-34	075-585-3833
京都市児童療育センター「きらきら園」	伏見区深草西浦町 6-65	075-646-3818

- ・※印のあるセンターでは、障害福祉サービス事業所への助言・指導等も行います（在宅心身障害児（者）療育支援事業からの移行）。
- ・相談内容によっては、センターでの対応が困難な場合があります。その際は、センターから適切な支援機関に繋ぐ等の対応を行います。

センターの詳しい情報や活動内容、本事業（子どもの発達支援に係る体制強化事業）の取組紹介



京都市内の事業所一覧
（児童発達支援・
放課後等デイサービス等）

